

**РЕПУБЛИЧКИ ГЕОДЕТСКИ ЗАВОД**  
**ОПШТИНА ИРИГ**

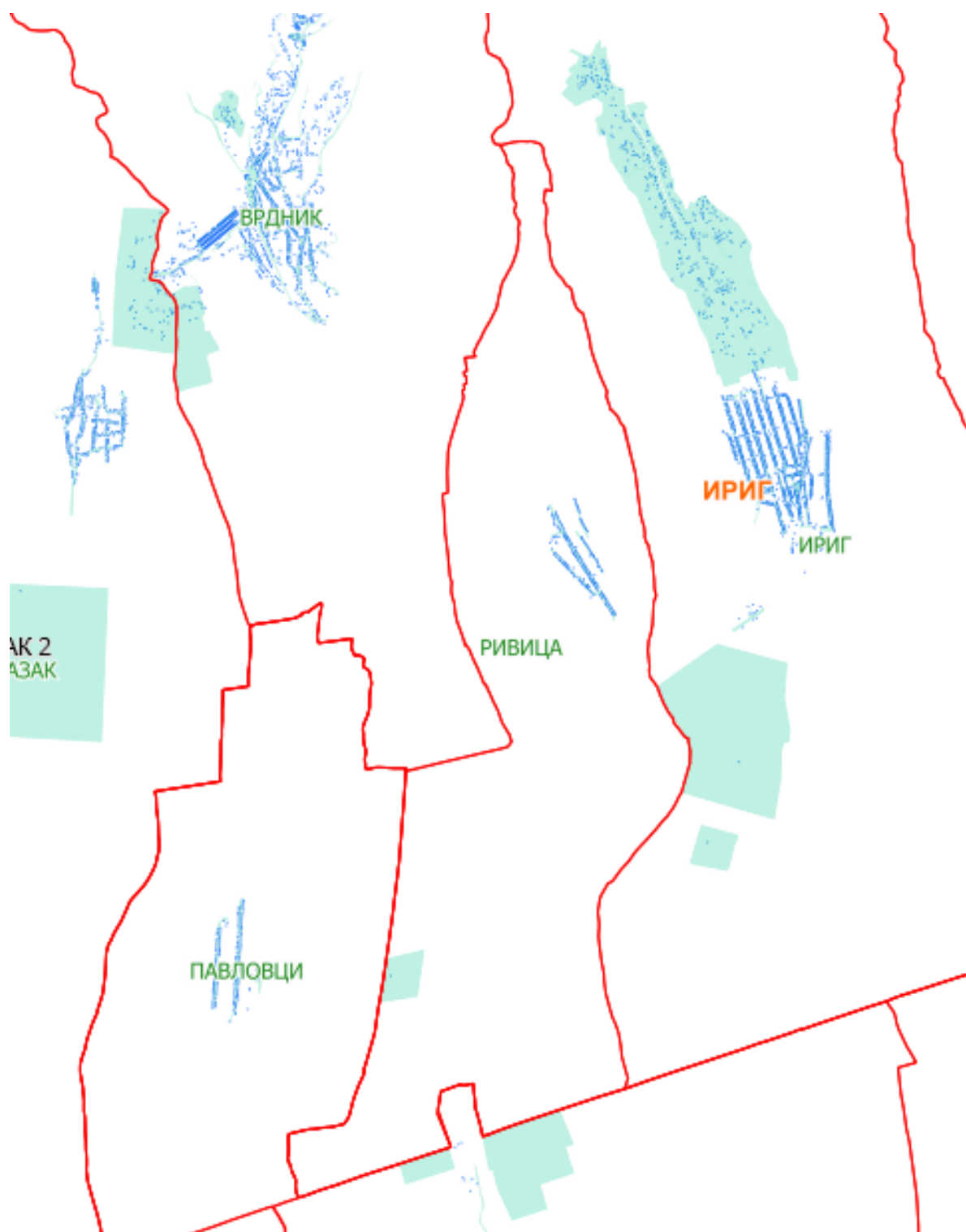
**ЕЛАБОРАТ УЛИЧНОГ СИСТЕМА**  
**ЗА НАСЕЉЕНО МЕСТО РИВИЦА**

16.03.2018. године

Приказ насељеног места – Ривица



Регистар просторних јединица, насељено место – Ривица са приказом суседних насељених места



### Списак улица из Адресног регистра

МатБрНас	ИмеНас	МатБрУли	ИмеУлице
801950	РИВИЦА	801950010094	МАРШАЛА ТИТА
801950	РИВИЦА	801950010096	ПАЛИХ БОРАЦА
801950	РИВИЦА	801950300001	РИВИЦА
801950	РИВИЦА	801950010097	СЛАВКА ТОДОРОВИЋА
801950	РИВИЦА	801950010095	ВОЈВОЂАНСКИХ БРИГАДА

**Напомена:** Обележена улица из списка улица Адресног регистра има незванични назив.

Податак је добијен од СКН Ириг, дана 01.03.2018.

## ПРЕДЛОЗИ ЗА ИМЕНОВАЊЕ УЛИЦА

Улица 1

Слика 1



Слика 2



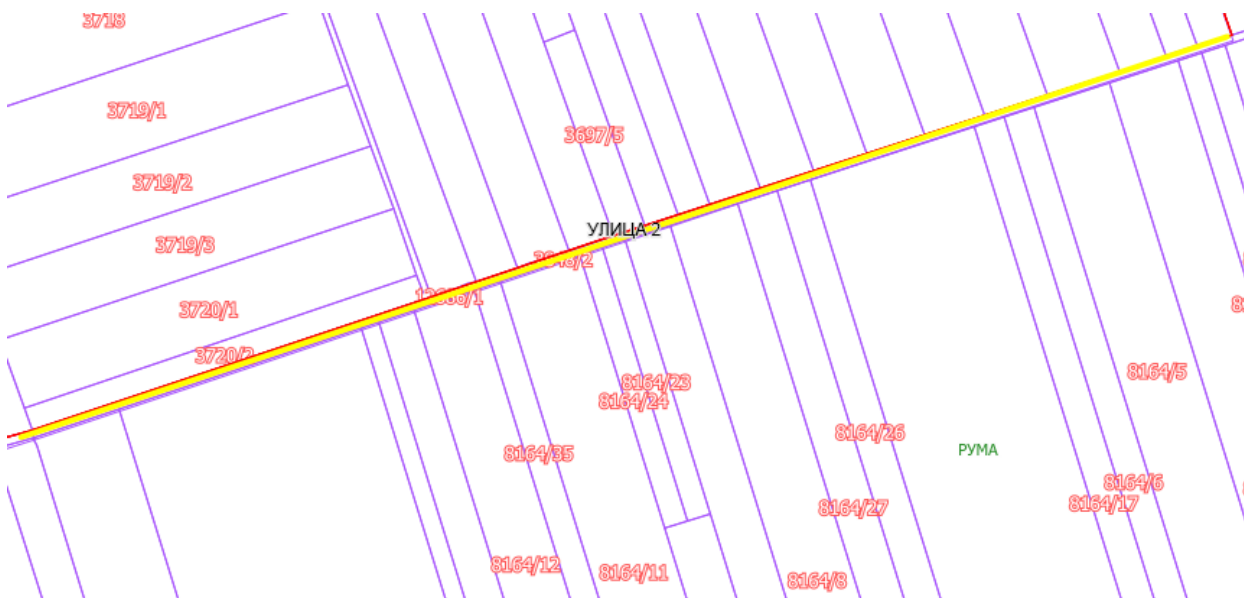
Опис предложене улице бр.1 – улица представља наставак предложене улице из суседне општине Рума. Почиње између кп 3751 и 3720/2, пролази кроз кп 3725 целом својом дужином, затим пролази границом са суседним насељеним местом Павловци у општини Рума, наставља кп 1644 КО Павловци, и завршава између кп 1645 КО Павловци и 2860 КО Ривица.

Улица 2

Слика 1



Слика 2



Опис предложене улице бр.2 – улица креће од кп 3720/2 КО Ривица, иде границом са суседном општином Рума, пролази кроз кп 12686/1 КО Рума, у којој и завршава код кп 3692/1 КО Ривица.

**Напомена:** Улица иде границом са насељеним местом Рума, па је потребно отворити је и у КО Рума.



### Улица 3

Слика 1



Слика 2



Опис предложене улице бр.3 – улица почиње границе са суседним насељеним местом Рума, од кп 3681/1, сече кп 3677/1, 3673/1, 3672/1, пролази кроз кп 2976, сече десно кп 2992/3, потом прелази у кп 3014/1 већим делом, и сече кп 3020 на којој и завршава, поред кп 3021 КО Ривица.

Улица 4

Слика 1



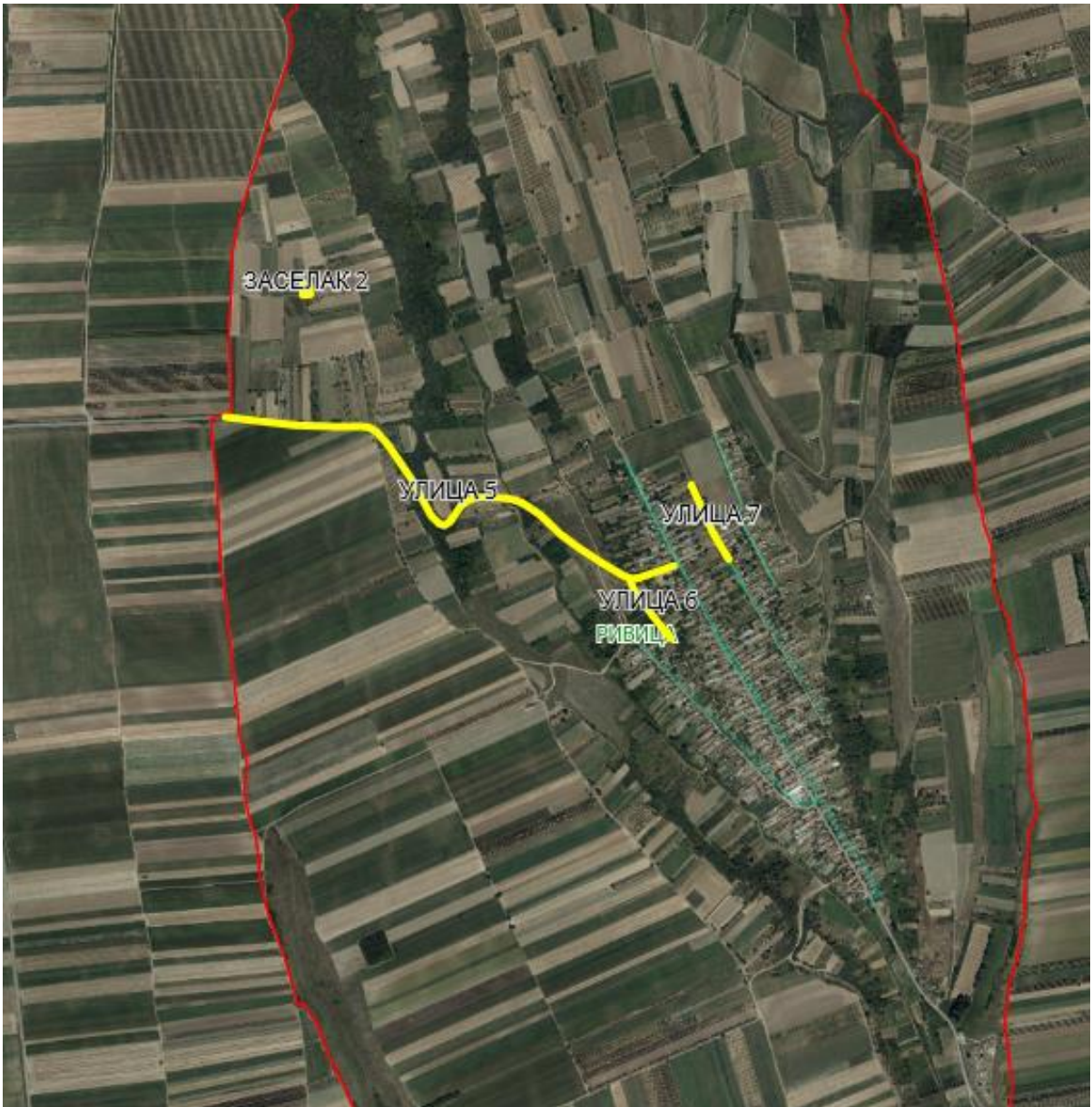
Слика 2



Опис предложене улице бр.4 – улица почиње од кп 3452 и границе са суседним насељеним местом Рума, пролази кроз кп 3450/1, 3443/2 целом дужином, затим сече целу кп 3437/20 и завршава на кп 3378 КО Ривица.

## Улица 5

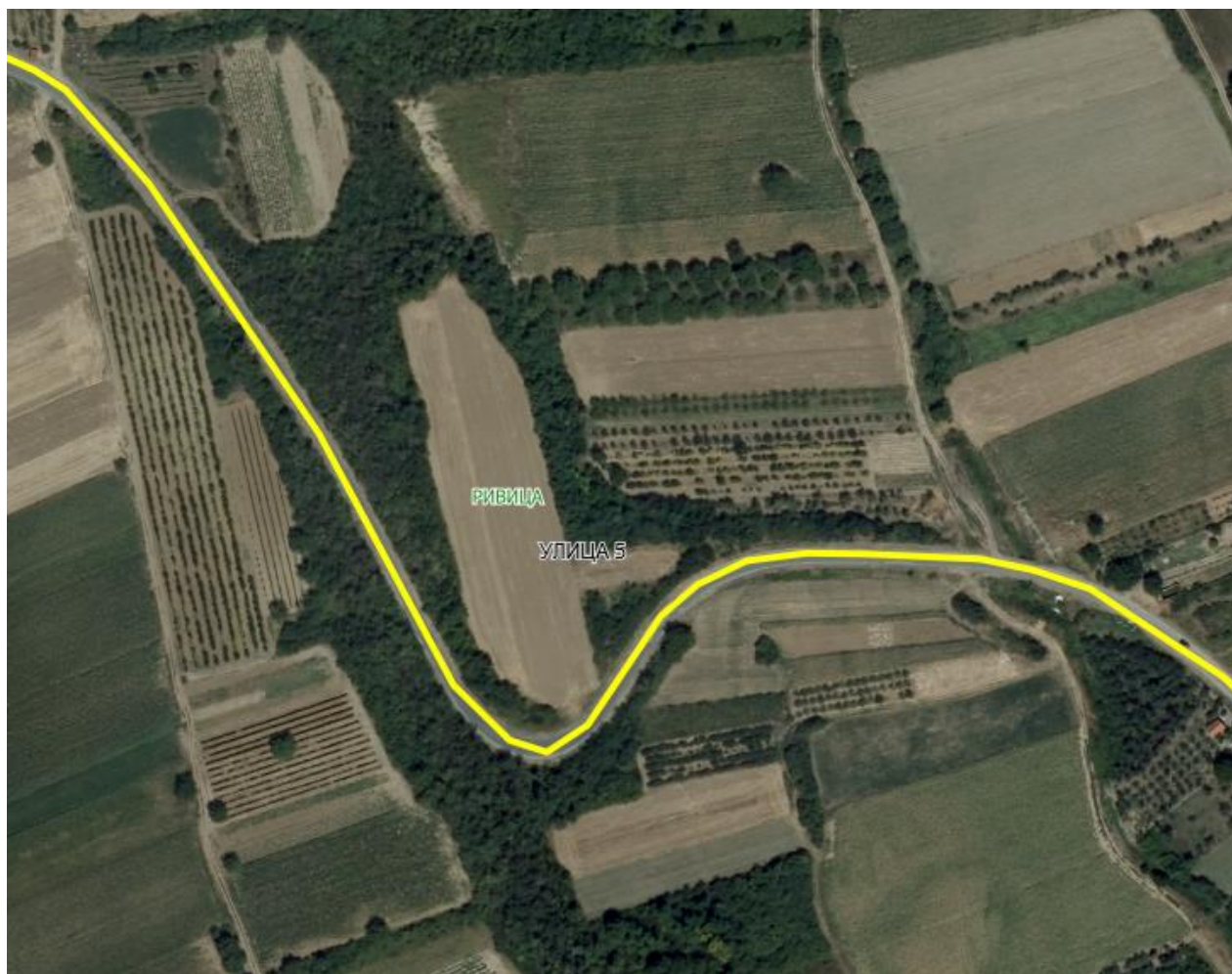
Слика 1



Слика 2



Слика 3



Слика 4



Опис предложене улице бр.5 – улица почиње од постојеће улице Маршала Тита између кп 1267/2 и 1536, пролази кроз кп 3825/1, целу кп 1900/4 и 1941/3, потом кроз кп 3825/3 у којој и завршава код границе са насељеним местом Врдник, између кп 425 и 19441/1 КО Ривица.



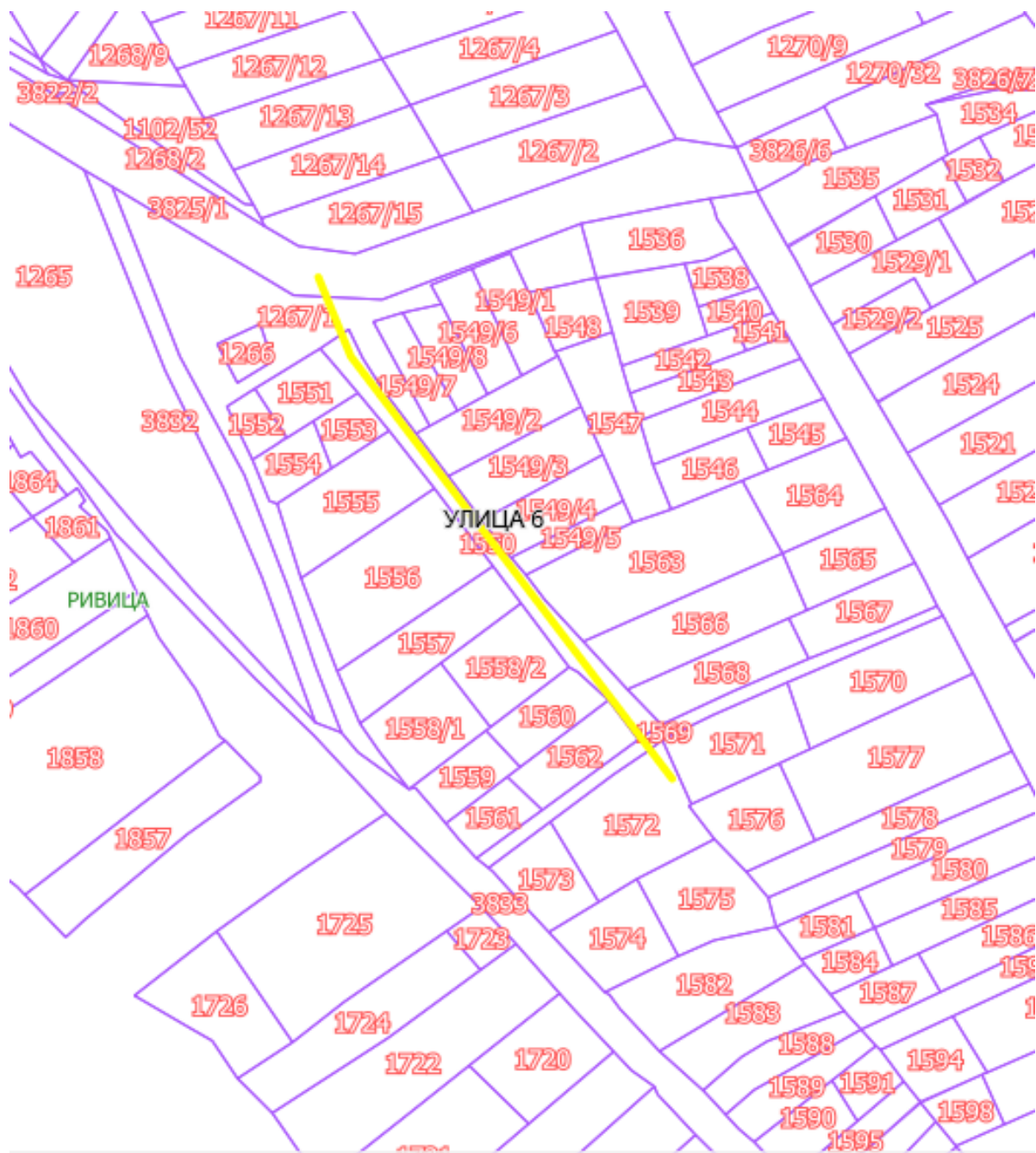
## Улица 6

Слика1



Слика 2





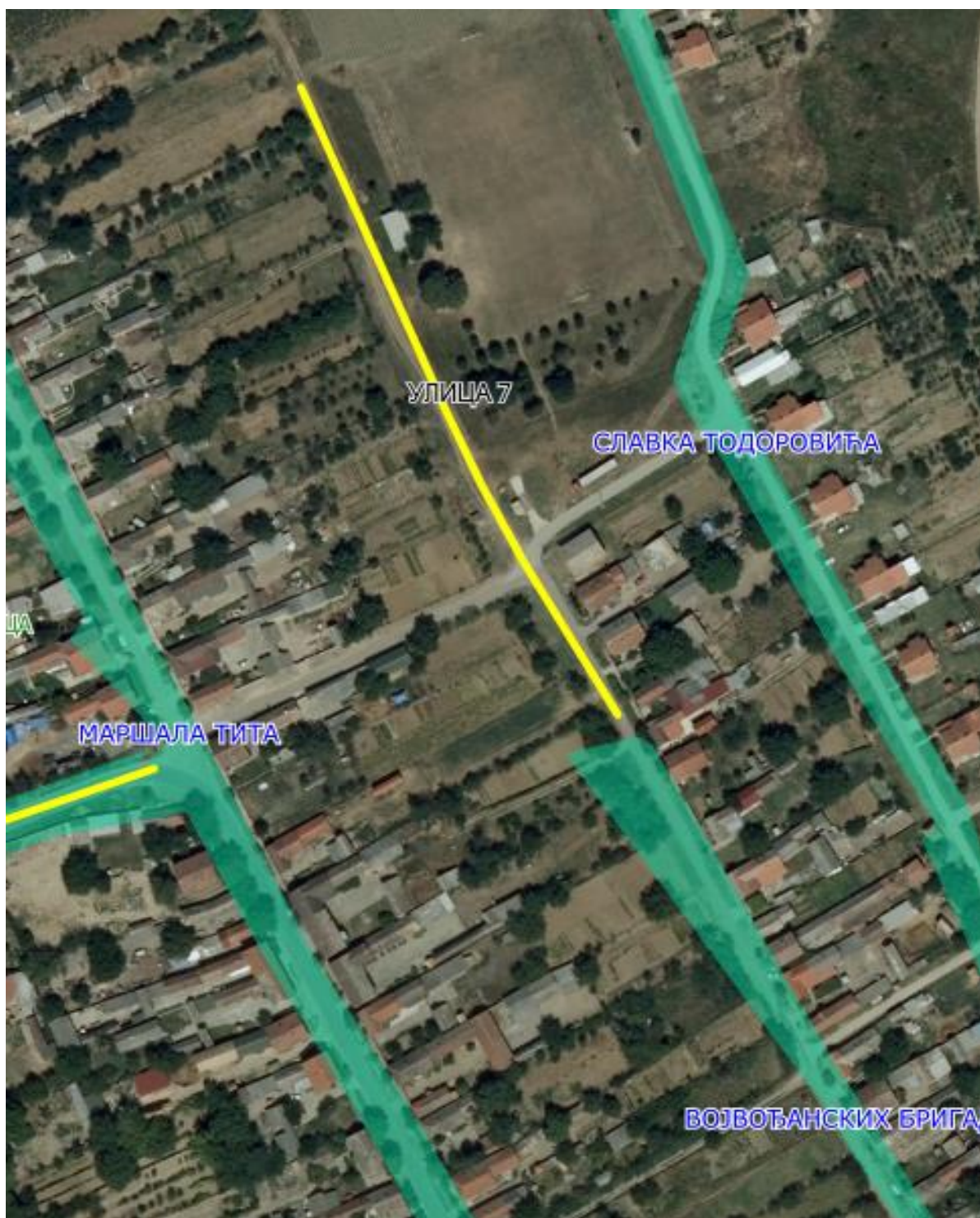
Опис предложене улице бр.6 – улица почиње од предложене Улице 5 и кп 3825/1, пролази кроз кп 1550,и завршава на кп 1572, поред кп 1571 КО Ривица.

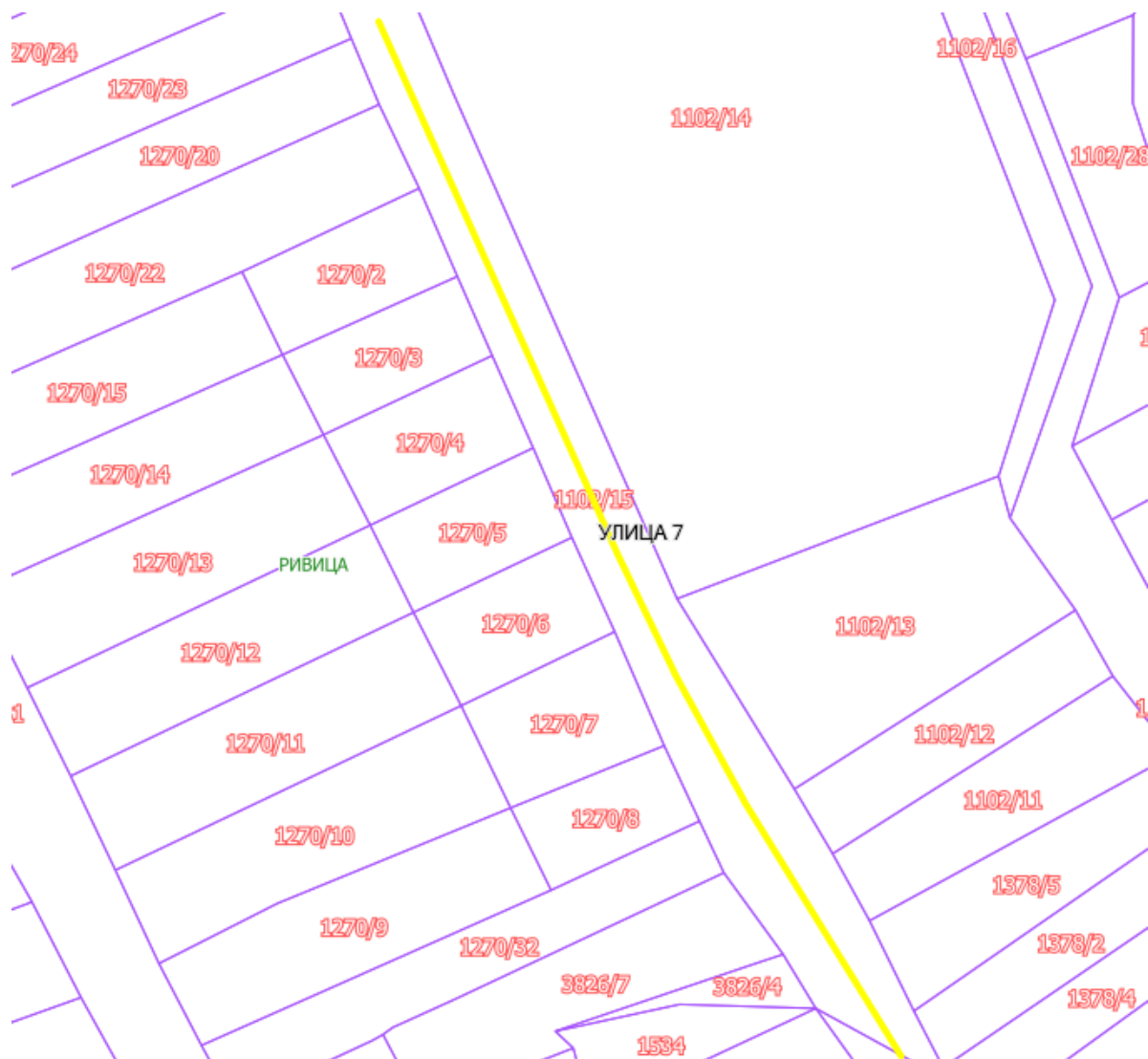
## Улица 7

Слика 1



Слика 2





Опис предложене улице бр.7 – улица представља наставак већ постојеће улице Војвођанских бригада, између кп 1378/2 и 3826/4, пролази кроз кп 1102/15 у којој и завршава, између кп 1270/23 и 1102/14 КО Ривица.

## Заселак 1

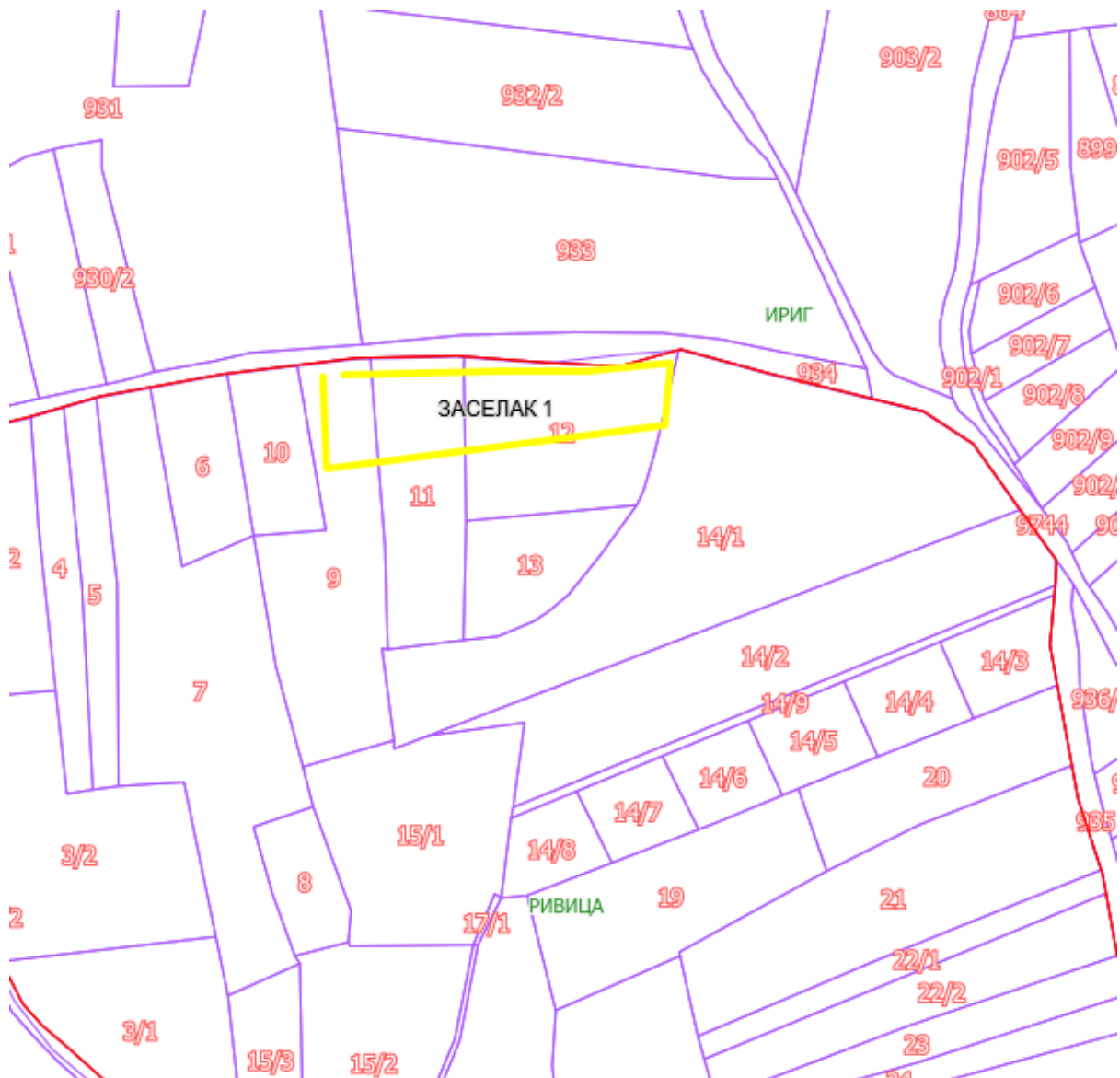
Слика 1



Слика 2







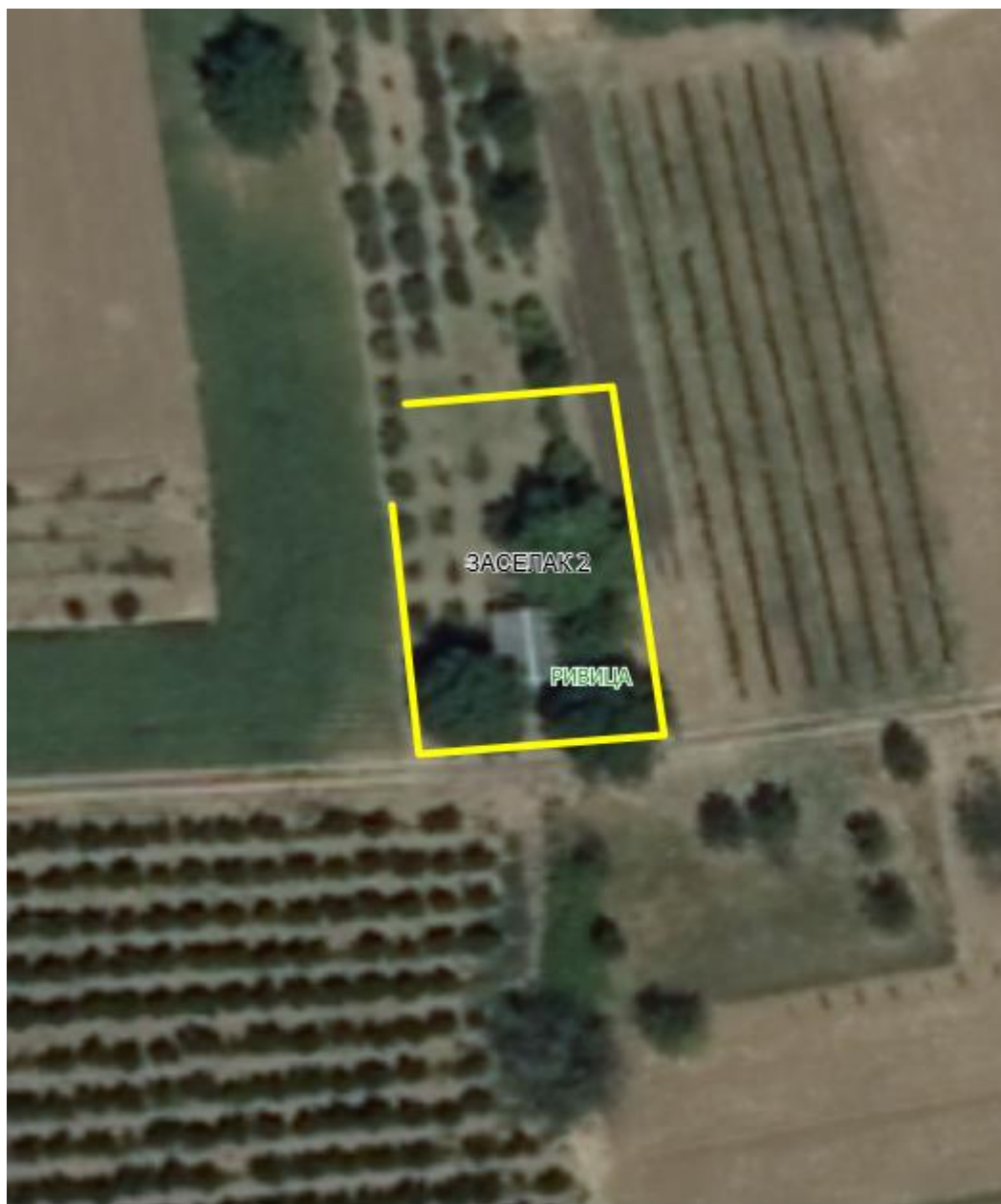
Опис предложеног Засеока 1- заселак обухвата кп 9 и 12 КО Ривица.

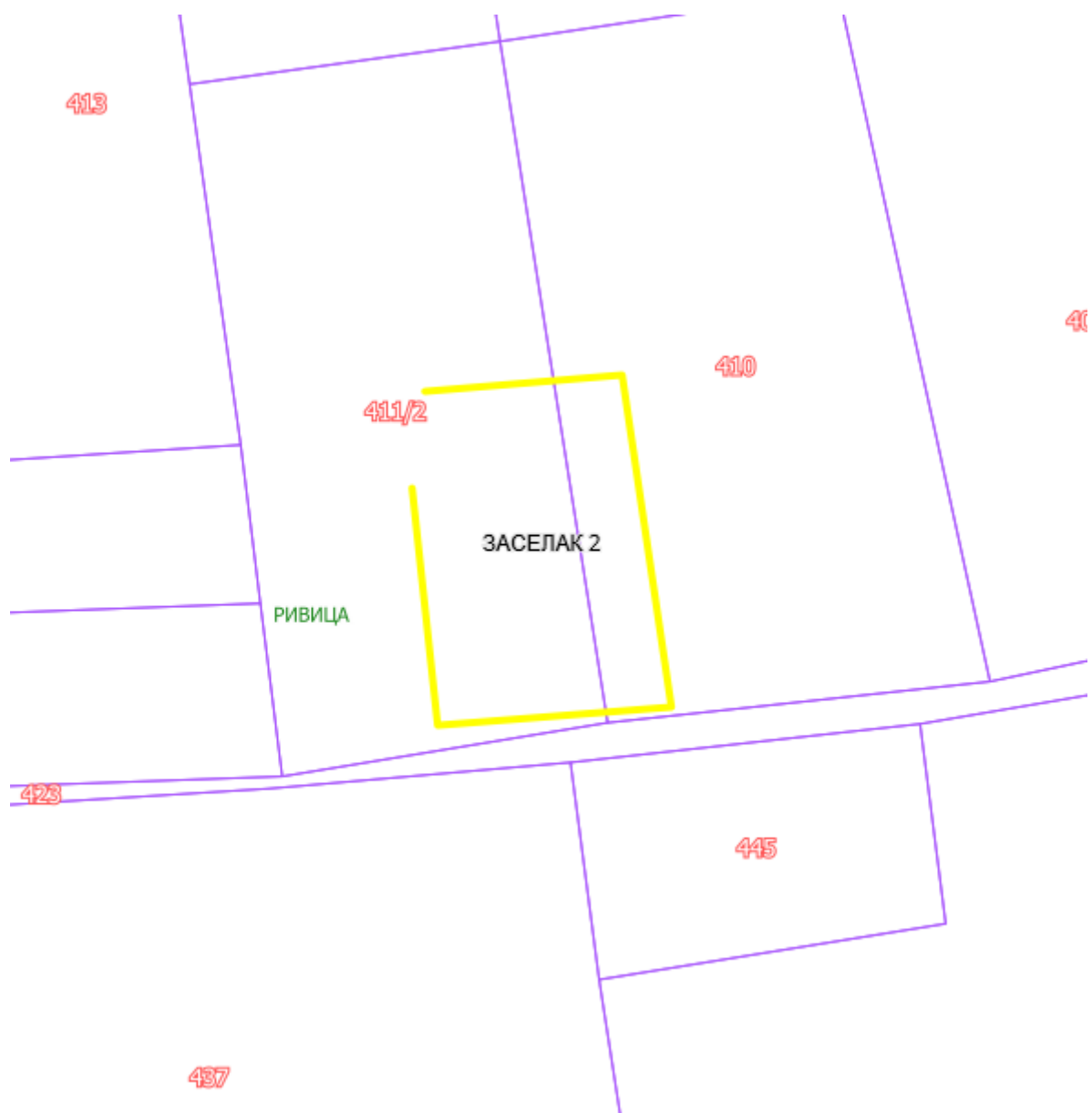
## Заселак 2

Слика 1



Слика 2





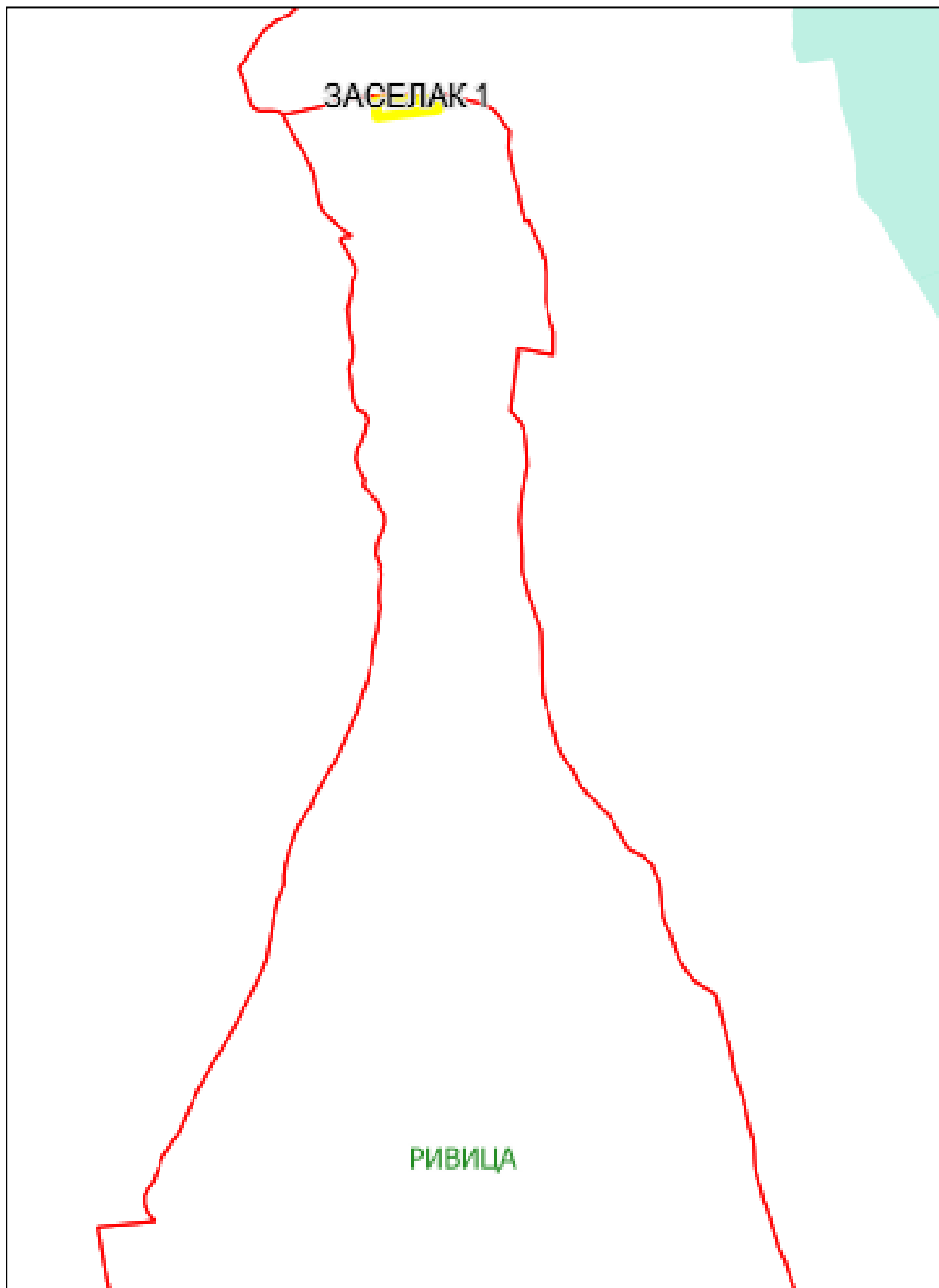
Опис предложеног Засеока 2- заселак се налази на кп 411/2 КО Ривица.

Приказ насељеног места Ривица са предложеним улицама

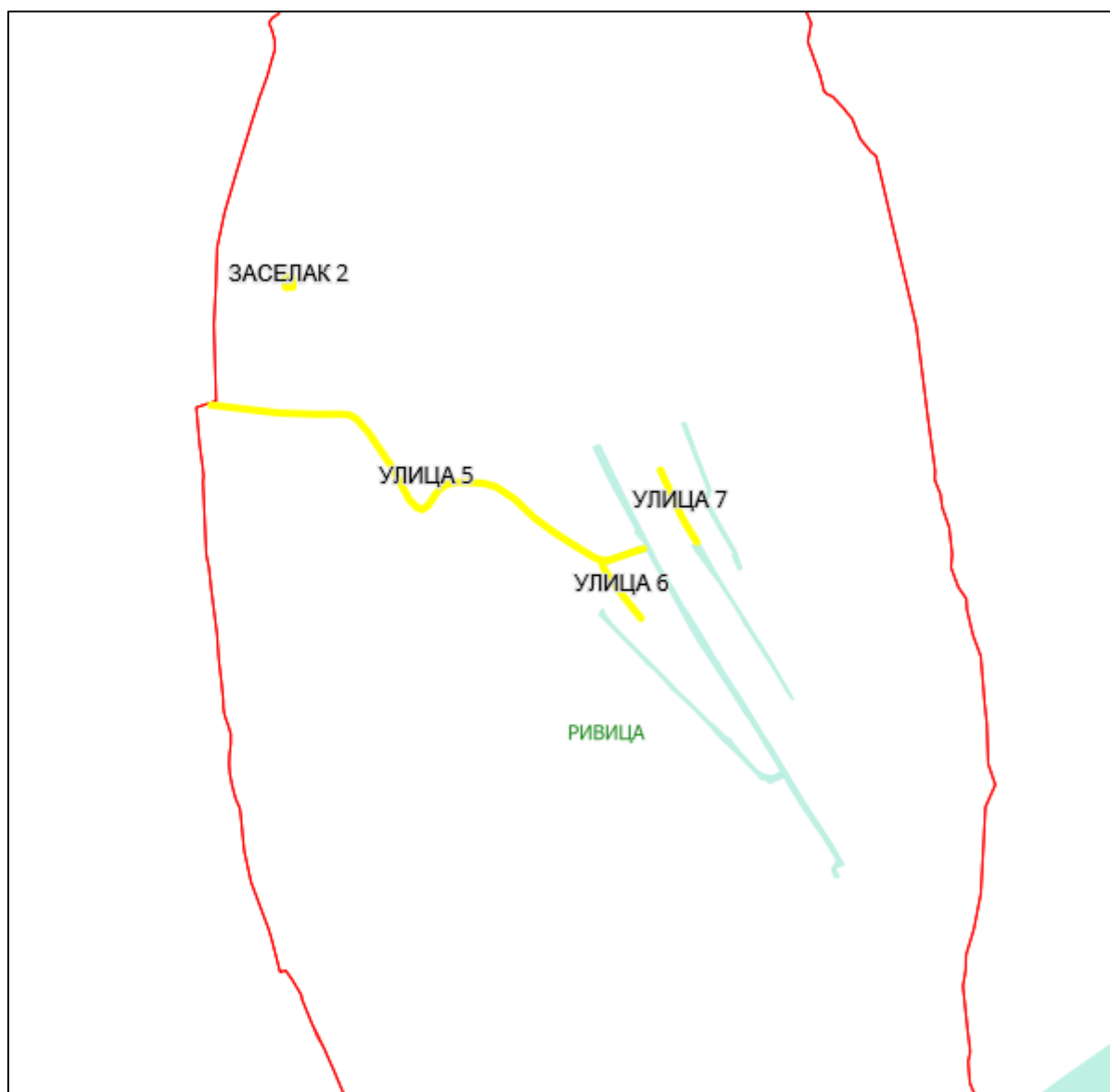
Слика 1



Слика 2



Слика 3



Слика 4





МБ. НАСЕЉА	НАЗИВ НАС. МЕСТА	РАДНИ НАЗИВ УЛИЦЕ	ЗВАНИЧНИ НАЗИВ УЛИЦЕ	МАТИЧНИ БРОЈ УЛИЦЕ	ЗАЈЕДНИЧКА УЛИЦА
801950	РИВИЦА	1			Заједничка са суседним насељеним местом Рума
801950	РИВИЦА	2			Заједничка са суседним насељеним местом Рума
801950	РИВИЦА	3			
801950	РИВИЦА	4			
801950	РИВИЦА	5			
801950	РИВИЦА	6			
801950	РИВИЦА	7			
801950	РИВИЦА	Заселак 1			
801950	РИВИЦА	Заселак 2			

## ЗАПИСНИК

### О ДОСТАВЉАЊУ ЕЛАБОРАТА УЛИЧНОГ СИСТЕМА ЗА НАСЕЉЕНО МЕСТО РИВИЦА

Републички геодетски завод доставља предлоге за именовање назива улица кроз Елаборат уличног система за насељено место Ривица на даље поступање.

Елаборат уличног система садржи технички опис и скице предложених улица и заселака и урађен је у два примерка. Један примерак доставља општини Ириг а други остаје у Служби за катастар непокретности.

Податке припремила дана 16.03.2018. године:

Кезић Нина

Елаборат предао дана \_\_\_\_\_ из РГЗ \_\_\_\_\_

Елаборат примио дана \_\_\_\_\_ за општину Ириг \_\_\_\_\_ .