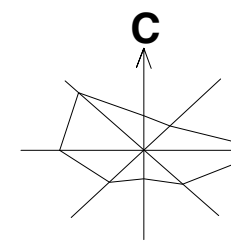


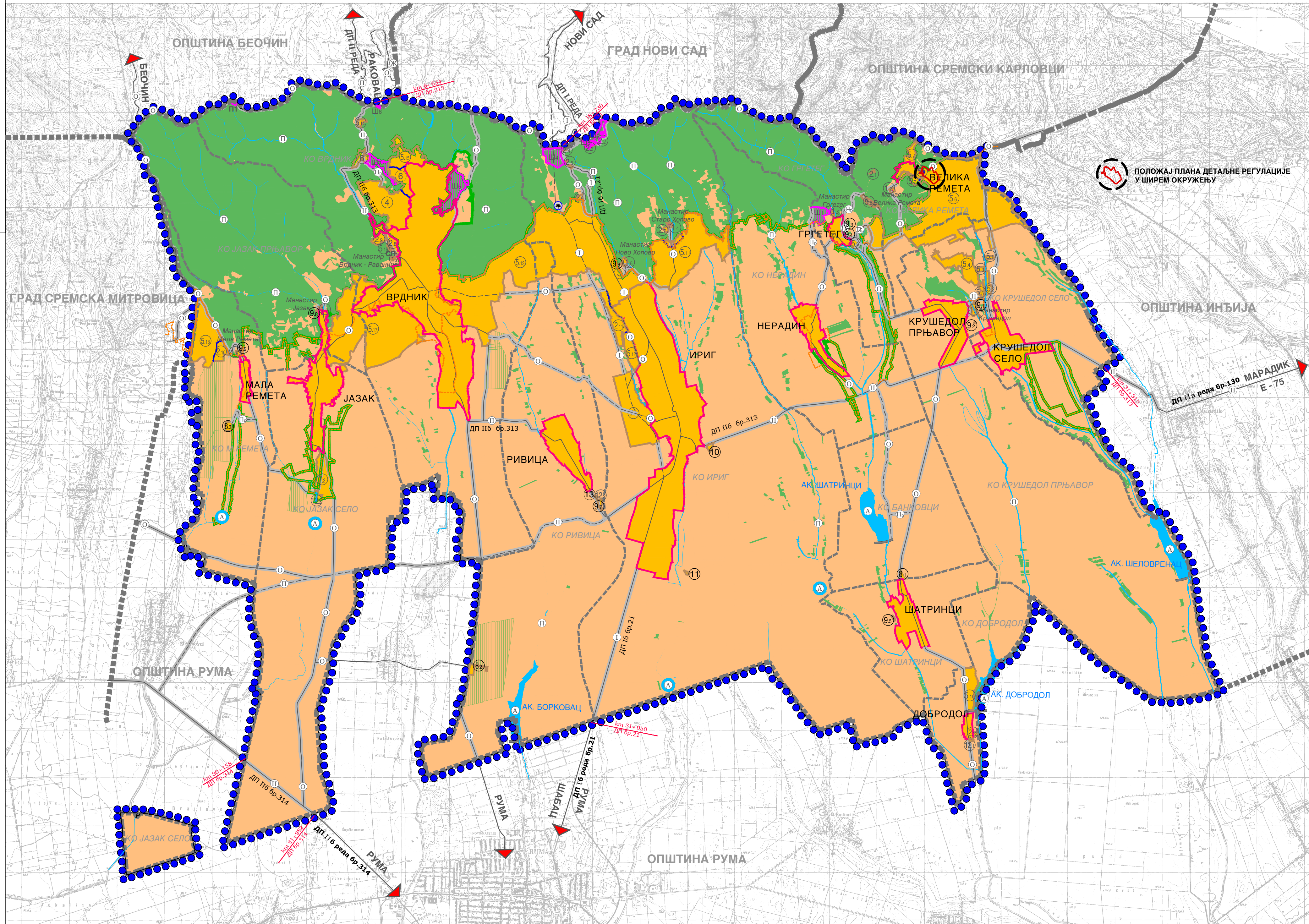
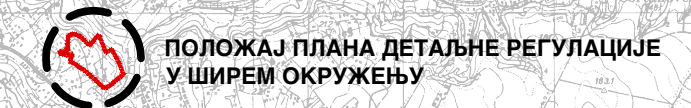
# ПРОСТОРНИ ПЛАН ОПШТИНЕ ИРИГ



0 1 2 3 4 5 km P-1:50000

## РЕФЕРАЛНА КАРТА БРОЈ 1 НАМЕНА ПРОСТОРА - ИЗВОД -

- ГРАНИЦЕ**
- ГРАНИЦА ПЛАНСКОГ ПОДРУЧЈА
  - ГРАНИЦА ЈЕДИНИЦЕ ЛОКАЛНЕ САМОУПРАВЕ
  - ГРАНИЦА КАТАСТАРСКЕ ОПШТИНЕ
  - ГРАНИЦА НАЦИОНАЛНОГ ПАРКА "ФРУШКА ГОРА"
  - ГРАНИЦА ПОДРУЧЈА ПОСЕБНЕ НАМЕНЕ НАЦИОНАЛНОГ ПАРКА "ФРУШКА ГОРА"
  - ГРАНИЦА УРБАНИСТИЧКЕ ЦЕЛИНЕ
- ПОЉОПРИВРЕДНО ЗЕМЉИШТЕ**
- ОСТАЛО ПОЉОПРИВРЕДНО ЗЕМЉИШТЕ
  - ПОЉОПРИВРЕДНО ЗЕМЉИШТЕ - ВИНОГРАДИ И ВОЋНАЦИ
  - П11 ПОЉОПРИВРЕДНО ЗЕМЉИШТЕ - ТУРИСТИЧКО РЕКРЕАТИВНИ КОМПЛЕКС
- ШУМСКО ЗЕМЉИШТЕ**
- ШУМСКО ЗЕМЉИШТЕ - ШУМА
  - СП ШУМСКО ЗЕМЉИШТЕ - СПОМЕН ПАРК
  - ШУМСКО ЗЕМЉИШТЕ - ТУРИСТИЧКО РЕКРЕАТИВНИ КОМПЛЕКС
- ВОДНО ЗЕМЉИШТЕ**
- А АКУМУЛАЦИЈА
  - А АКУМУЛАЦИЈА (ПЛАНИРАНО)
  - БРАНА
  - П ПОТОК
- ГРАЂЕВИНСКО ЗЕМЉИШТЕ**
- ГРАЂЕВИНСКО ЗЕМЉИШТЕ У ГРАЂЕВИНСКОМ ПОДРУЧЈУ
  - ГРАЂЕВИНСКО ЗЕМЉИШТЕ ИЗВАН ГРАЂЕВИНСКОГ ПОДРУЧЈА - (са локацијама за опис)
- 1.1-1.8 ПОВРШИНЕ ЗА ВЕРСКЕ ОБЈЕКТЕ  
 2.1-2.10 ТУРИСТИЧКО-РЕКРЕАТИВНЕ ПОВРШИНЕ  
 3 ИНТЕРПРЕТАЦИОНИ ЦЕНТАР КУЛТУРНО-ИСТОРИЈСКЕ И ДУХОВНЕ БАШТИНЕ ФРУШКА ГОРА-ИРИГ  
 4 ЗОНА "НОВЕ БАЊЕ"  
 5.1-5.19 ЗОНА КУЋА ЗА ОДМОР  
 6 ЗОНА РЕЗИДЕНЦИЈАЛНИХ ВИЛА  
 7.1-7.2 ПОВРШИНЕ ЗА КОМЕРЦИЈАЛНЕ ДЕЛАТНОСТИ  
 8.1-8.3 ПОВРШИНЕ ЗА ИНДУСТРИЈУ И ПРОИЗВОДЊУ  
 9.1-9.9 ГРОБЉЕ  
 10 КОМПЛЕКС ЗООХИЈЕНСКЕ СЛУЖБЕ  
 11 САКУПЉАЧКИ ЦЕНТАР - РЕЦИКЛАЖНО ДВОРИШТЕ  
 12-12.2 ПОСТРОЈЕЊЕ ЗА ПРЕЧИШЋАВАЊЕ ОТПАДНИХ ВОДА  
 13 МРС У КО РИВИЦА
- 1 ДРЖАВНИ ПУТ I РЕДА (постојеће/планирано)  
 II ДРЖАВНИ ПУТ II РЕДА (постојеће/планирано)  
 O ОПШТИНСКИ ПУТ (постојеће/планирано)  
 П ПРИСТУПНИ ПУТ (планирано)  
 T ТУНЕЛ (планирано)



НОСИЛАЦ ИЗРАДЕ ПЛАНА	ОПШТИНА: <b>ИРИГ</b> ОВЛАШТЕНО ЛИЦЕ:	Печат и потпис:
ОБРАЂИВАЧ	ЈП "ЗАВОД ЗА УРБАНИЗАМ ВОЈВОДИНЕ" ДИРЕКТОР: ПРЕДРАГ КНЕЖЕВИЋ, дипл. правник ПОМОЋНИК ДИРЕКТОРА: др АЛЕКСАНДАР ЈЕВТИЋ	Печат и потпис:
НАЗИВ ПЛАНА	<b>ПРОСТОРНИ ПЛАН ОПШТИНЕ ИРИГ</b>	
НАЗИВ КАРТЕ	<b>РЕФЕРАЛНА КАРТА БРОЈ 1 НАМЕНА ПРОСТОРА</b>	
ОДГОВОРНИ ПЛАНЕР	ИВАН ТАМАШ, дипл. пр. планер - мастер СВЈЕТЛАНА РЕКО, дипл. инж. арх.	Печат и потпис:
САРАДНИЦИ	ИВАН ТАМАШ, дипл. пр. планер - мастер ЗОРАН КОРДИЋ, дипл. инж. саобр.	СВЈЕТЛАНА РЕКО, дипл. инж. арх. ДЕЈАН ИЛИЋ, грађ. техн.
E - 2757	Размера: 1 : 50 000	Датум: Јул 2021. Број листа: <b>1.</b>