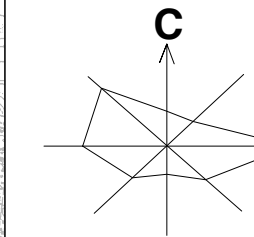


# ПРОСТОРНИ ПЛАН ОПШТИНЕ ИРИГ



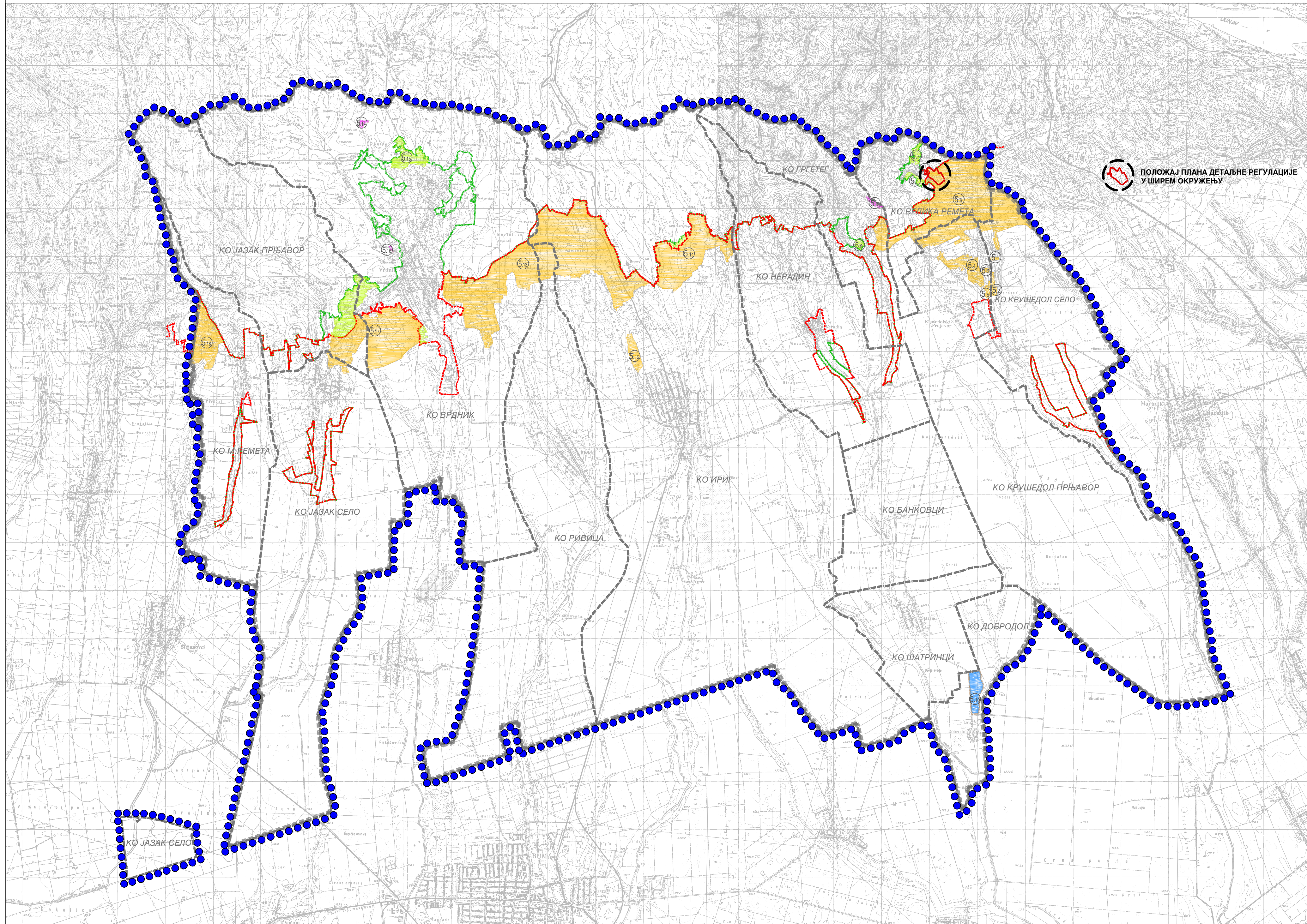
0 1000 2000 3000 4000 5000m

P-1:50000

## ПРЕГЛЕТНА КАРТА КАРАКТЕРИСТИЧНЕ ЗОНЕ И ЛОКАЦИЈЕ ЗОНА КУЋА ЗА ОДМОР



- ИЗВОД -

ПОЛОЖАЈ ПЛАНА ДЕТАЉНЕ РЕГУЛАЦИЈЕ  
У ШИРЕМ ОКРУЖЕЊУ



- ГРАНИЦЕ**
- ГРАНИЦА ПЛАНСКОГ ПОДРУЧЈА
  - ГРАНИЦА ЈЕДИНИЦЕ ЛОКАЛНЕ САМОУПРАВЕ
  - ГРАНИЦА КАТАСТАРСКЕ ОПШТИНЕ
  - ГРАНИЦА НАЦИОНАЛНОГ ПАРКА "ФРУШКА ГОРА"
  - ГРАНИЦА ПОДРУЧЈА ПОСЕБНЕ НАМЕНЕ НАЦИОНАЛНОГ ПАРКА "ФРУШКА ГОРА"

- КАРАКТЕРИСТИЧНЕ ЗОНЕ И ЛОКАЦИЈЕ ЗОНА КУЋА ЗА ОДМОР**
- ЗОНА КУЋА ЗА ОДМОР "1"
  - ЗОНА КУЋА ЗА ОДМОР "2"
  - ЗОНА КУЋА ЗА ОДМОР "3"
  - ЗОНА КУЋА ЗА ОДМОР "4"
  - БРОЈ ЛОКАЦИЈЕ ЗОНЕ КУЋА ЗА ОДМОР

НОСИЛАЦ ИЗРАДЕ ПЛАНА	 ОПШТИНА: <b>ИРИГ</b> ОВЛАШЋЕНО ЛИЦЕ:	Печат и потпис:
ОБРАЂИВАЧ	 <b>ЈП "ЗАВОД ЗА УРБАНИЗАМ ВОЈВОДИНЕ"</b> ДИРЕКТОР: ПРЕДРАГ КНЕЖЕВИЋ, дипл. правник ПОМОЋНИК ДИРЕКТОРА: др АЛЕКСАНДАР ЈЕВТИЋ	Печат и потпис:
НАЗИВ ПЛАНА	<b>ПРОСТОРНИ ПЛАН ОПШТИНЕ ИРИГ</b>	
НАЗИВ КАРТЕ	<b>ПРЕГЛЕТНА КАРТА КАРАКТЕРИСТИЧНЕ ЗОНЕ И ЛОКАЦИЈЕ ЗОНА КУЋА ЗА ОДМОР</b>	
ОДГОВОРНИ ПЛАНЕР	ИВАН ТАМАШ, дипл.пр.планер - мастер СВЈЕТЛАНА РЕКО, дипл.инж.арх.	Печат и потпис:
САРАДНИЦИ	РАДОВАН РИСТИЋ, ел. техн.	
<b>E-2757</b>	Размера: 1 : 50 000	Датум: Јул 2021.
		Број листа: <b>5.1</b>