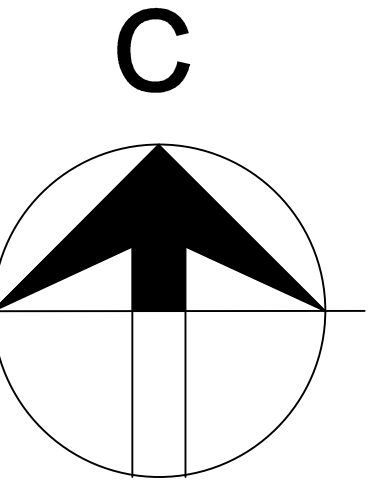
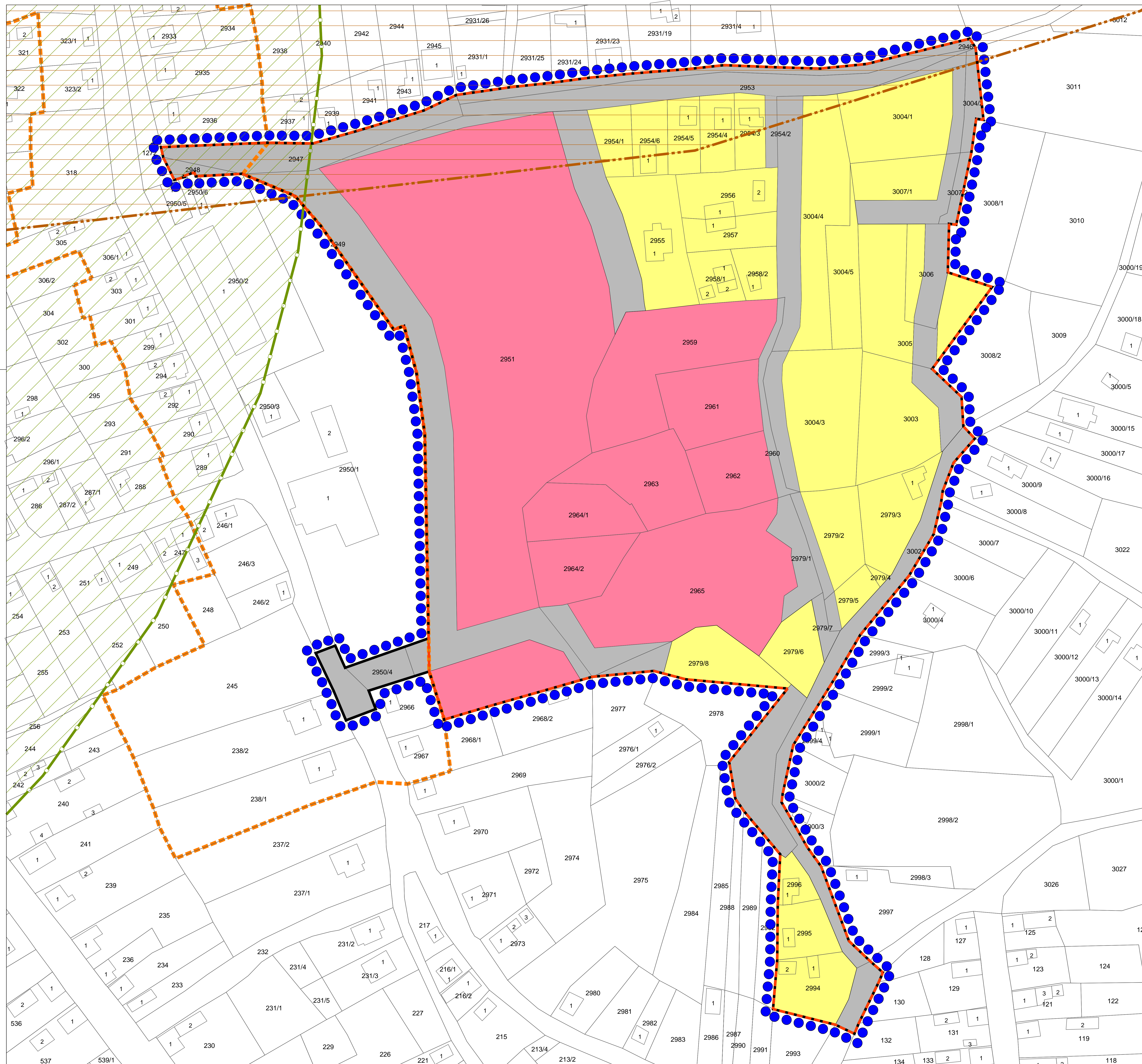


ПЛАН ДЕТАЉНЕ РЕГУЛАЦИЈЕ ЗА ДЕО ЗОНЕ СТАНОВАЊА И ПОСЛОВАЊА НА ПОТЕЗУ ВИТЕЗИЋ У ВРДНИКУ

- МАТЕРИЈАЛ ЗА РАНИ ЈАВНИ УВИД -



P=1:1000



ПЛАНИРАНА ПРЕТЕЖНА НАМЕНА ПОВРШИНА У ОКВИРУ ПРЕДЛОЖЕНЕ ГРАНИЦЕ ОБУХВАТА ПЛАНА

- ПОРОДИЧНО СТАНОВАЊЕ
- ПОСЛОВНИ ТУРИСТИЧКО-УГОСТИТЕЉСКИ КОМПЛЕКСИ
- УЛИЧНИ КОРИДОРИ

ГРАНИЦА ЗОНЕ ЦЕНТРАЛНИХ САДРЖАЈА

ЗОНА КОНТРОЛИСАНЕ ГРАДЊЕ

ЗОНА ПОТЕНЦИЈАЛНОГ КЛИЗИШТА

ОКВИРНА ГРАНИЦА ОБУХВАТА ПЛАНА УТВРЂЕНА ОДЛУКОМ О ИЗРАДИ ПЛАНА

ГРАНИЦА ОБУХВАТА ПЛАНА ПРЕДЛОЖЕНА МАТЕРИЈАЛОМ ЗА РАНИ ЈАВНИ УВИД -
ПРЕДЛОЖЕНА ГРАНИЦА ОБУХВАТА ПЛАНА

НОСИЛАЦ ИЗРАДЕ ПЛАНА	ОПШТИНА: ИРИГ ОВЛАШЋЕНО ЛИЦЕ:	Печат и потпис:
ОБРАЂИВАЧ	ЈП "ЗАВОД ЗА УРБАНИЗАМ ВОЈВОДИНЕ" ВД ДИРЕКТОРА: ПРЕДРАГ КНЕЖЕВИЋ, дипл. правник ПОМОЋНИК ДИРЕКТОРА: мр ВЛАДИМИР ПИХЛЕР, дипл. инж. арх.	Печат и потпис:
НАЗИВ ПЛАНА	ПЛАН ДЕТАЉНЕ РЕГУЛАЦИЈЕ ЗА ДЕО ЗОНЕ СТАНОВАЊА И ПОСЛОВАЊА НА ПОТЕЗУ ВИТЕЗИЋ У ВРДНИКУ	
НАЗИВ КАРТЕ	ПЛАНИРАНА ПРЕТЕЖНА НАМЕНА ПОВРШИНА У ОКВИРУ ПРЕДЛОЖЕНЕ ГРАНИЦЕ ОБУХВАТА ПЛАНА	
ОДГОВОРНИ УРБАНИСТА	ЛАНА ИСАКОВ, маст. инж. арх.	Печат и потпис:
САРАДНИЦИ	ДАЛИБОР ЈУРИЦА, дипл. инж. геодра. ЗОРАН КОРДИЋ, дипл. инж. саобр. ДЕЈАН ИЛИЋ, грађ. техн.	
Е - 2807	Размера: 1 : 1000	Датум: јануар 2022.
		Број листа: 3.